

otros proyectos



promueve y vende

diseña

construye

**IBHER**

sucursal en el Perú

socio de referencia de avanco  
[www.avanco.es](http://www.avanco.es)

**PRAGMA** arquitectos



ventas

Av. Camino Real 762 San Isidro y Av. Jose Pardo 551 Miraflores  
tel. 712-7100 / 712-7162 fax. 712-7199 ext. 9818-7310 / 9818-7312  
e-mail. [ibheredw@hvac.com](mailto:ibheredw@hvac.com) w. [edificiometropolitano.com](http://edificiometropolitano.com)

respire  
libertad



Edificio

metropolitano

metropolitano



IBHER y HV Contratistas con más de 40 años en el mercado de inmobiliario, ponen a su alcance, el último y más novedoso proyecto, METROPOLI. Situado en una de las mejores zonas de la ciudad, donde podrá gozar de la más espectacular vista desde diciembre del 2008.

Por su moderna arquitectura y el excelente manejo de las áreas y espacios, le brinda la mayor rentabilidad por m<sup>2</sup> sin descuidar el entorno y tomando en cuenta la belleza del paisaje, logrando así la armonía y bienestar que todos buscamos en espacios diseñados para ser vividos, para ser disfrutados.



una vista única





ubicación  
privilegiada



- 2 torres de 12 y 8 pisos
- Sala de espera para visitas en hall de ingreso
- Desde 68 m2 hasta 120 m2
- Arquitectura moderna
- Estacionamientos para invitados
- Seguridad
- Fácil acceso
- Sistema de gas centralizado
- 3 ascensores



Hemos creado una zona común para que compartas con tus invitados como si estuvieras en casa, donde encontrarás:

- Terraza amplia con parrillas
- Gran salón con chimenea
- Cocina gourmet abierta
- Comedor para 8 personas



espacios funcionales



Pensando en usted, diseñamos espacios de calidad,  
donde podrá compartir y disfrutar.



- Dptos. De 1, 2 y 3 dormitorios.
- Ambientes amplios y con luz natural
- 10 modelos de departamentos para escoger
- Terrazas con espectacular vista (sólo en algunos modelos).
- Departamentos de 3 dormitorios con baño incorporado en dormitorio principal



# acabados de lujo



Con los más finos acabados, creamos ambientes elegantes y acogedores, haciéndolos únicos para usted.



- Pisos laminados en sala comedor
- Alfombra anti-alérgica en dormitorios
- Closets con cajoneras, repisas y tubo de colgar
- Muebles de cocina completos con tablero de granito
- Baños con porcelanato y grifería cromada
- Vidrios templados con accesorios en aluminio
- Salidas para TV y teléfono



Vista a calle Cavero



dept. tipo 204, 304, 404, 504, 604, 704, 804

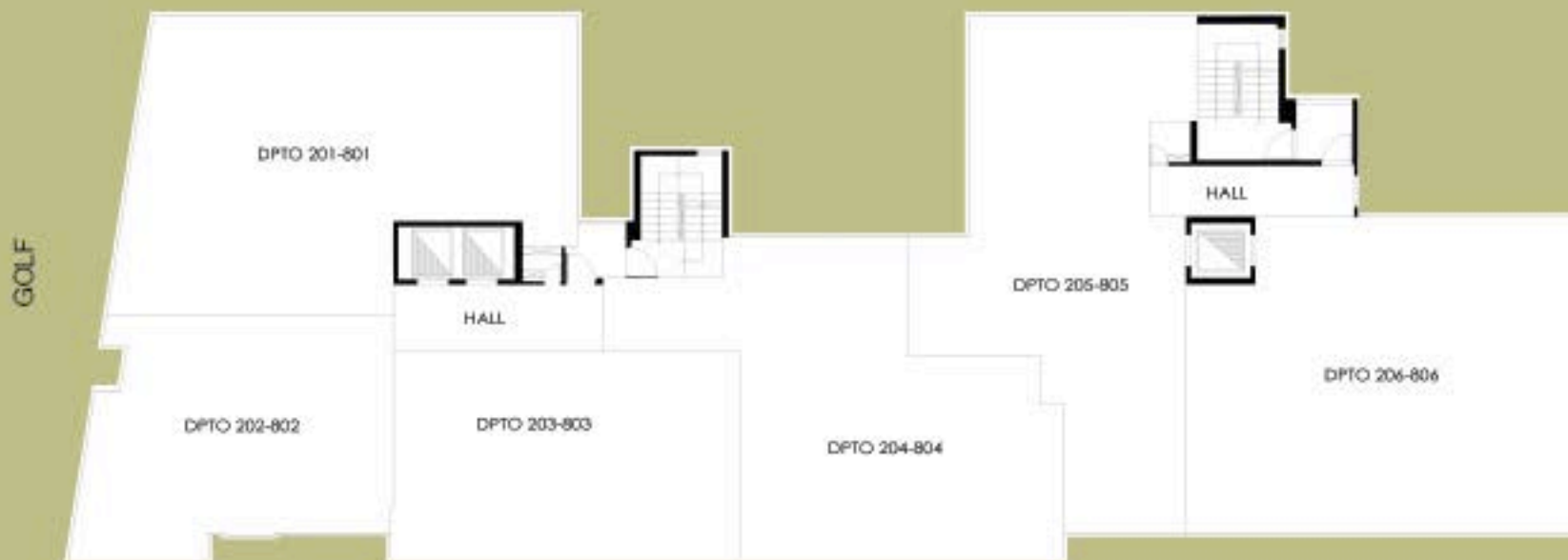


dept. tipo 205, 305, 405, 505, 605, 705, 805

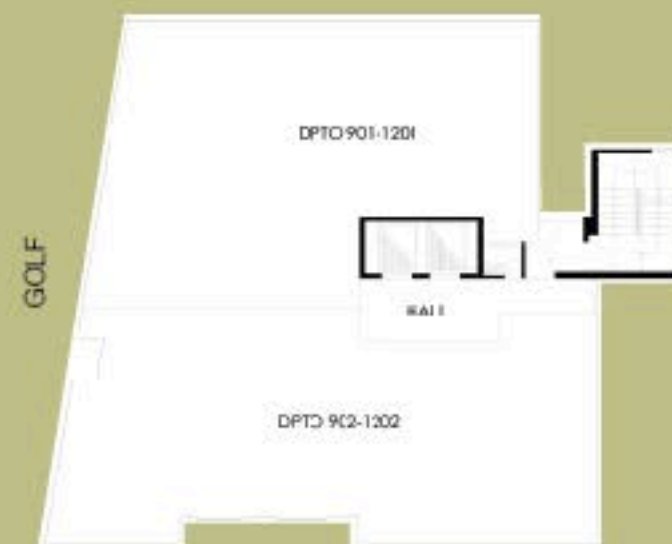


dept. tipo 206, 306, 406, 506, 606, 706, 806

Planta 2º y 8º piso



Planta 9º y 12º piso

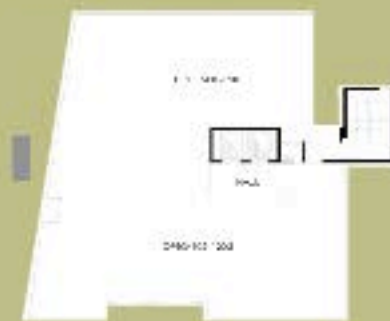


planos

Vista al Golf



Vista a calle Cavero



planos

## otros proyectos



News & Green Towers



Edificio Angel Azul



Edificio Canabria



Edificio Belize



Edificio Marmaris

promueve y vende

diseña

construye

# IBHER

sucursal en el Perú

socio de referencia de avanco

[www.avanco.es](http://www.avanco.es)

PRAGMA arquitectos



ventas

Av. Camino Real 782 San Isidro y Av. Jose Pardo 551 Miraflores  
telf. 712-7100 / 712-7162 fax. 712-7199 cel. 9818-7310 / 9818-7312  
e-mail. rbarreda@hvsac.com w. edificiometrópoli.com

Edificio

# metrópoli